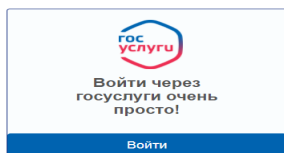


Регламент подачи заявления в ПОО на специальность, не требующей вступительных испытаний

1. В строке браузера ввести адрес ведомственного портала <https://e-uslugi.rtsoko.ru>;
2. В появившемся окне выбрать вкладку «в профессиональную образовательную организацию», далее войти, используя запись портала государственных услуг;



3. Осуществить регистрацию заявления, в выбранную вами ПОО;
4. Прикрепить (загрузить) необходимые документы, согласно правилам приёма;
5. В случае необходимости предоставить оригиналы документов в ПОО.
6. Отслеживание статусов заявления:

«Новое»;

«Требуется прикрепление документов»;

«Абитуриент»;

«Требуется оригиналы документов»;

«Зачислен»;



Государственное казённое учреждение
Ямало-Ненецкого автономного округа
«Региональный центр оценки качества образования»

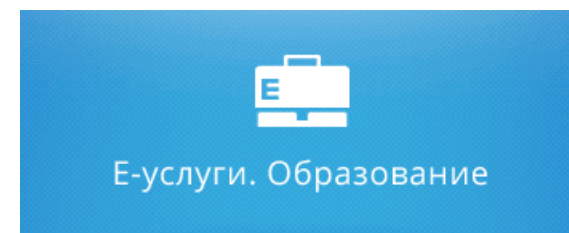
629008, Ямало-Ненецкий автономный округ
г. Салехард, ул. Гаврюшина, д.15

Тел./факс: (34922)3-24-45, 3-24-14, 3-32-91

E-mail: rcoko_yanao@do.yanao.ru

ГКУ ЯНАО «Региональный центр оценки качества образования»

ИНФОРМАЦИОННЫЙ БУКЛЕТ ДЛЯ АБИТУРИЕНТОВ



КАК ПОДАТЬ ЗАЯВЛЕНИЕ
ДЛЯ ПОСТУПЛЕНИЯ В
ПРОФЕССИОНАЛЬНУЮ
ОБРАЗОВАТЕЛЬНУЮ
ОРГАНИЗАЦИЮ
В ЭЛЕКТРОННОМ ВИДЕ

г. Салехард, 2018 год

Уважаемые абитуриенты и их родители (законные представители)! С 1 июня 2018 года начинается подача заявлений в электронном виде для поступления в профессиональные образовательные организации.

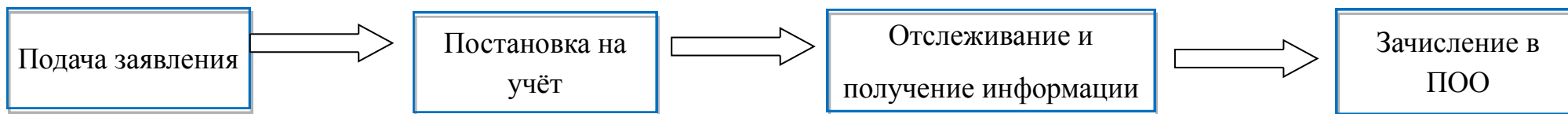
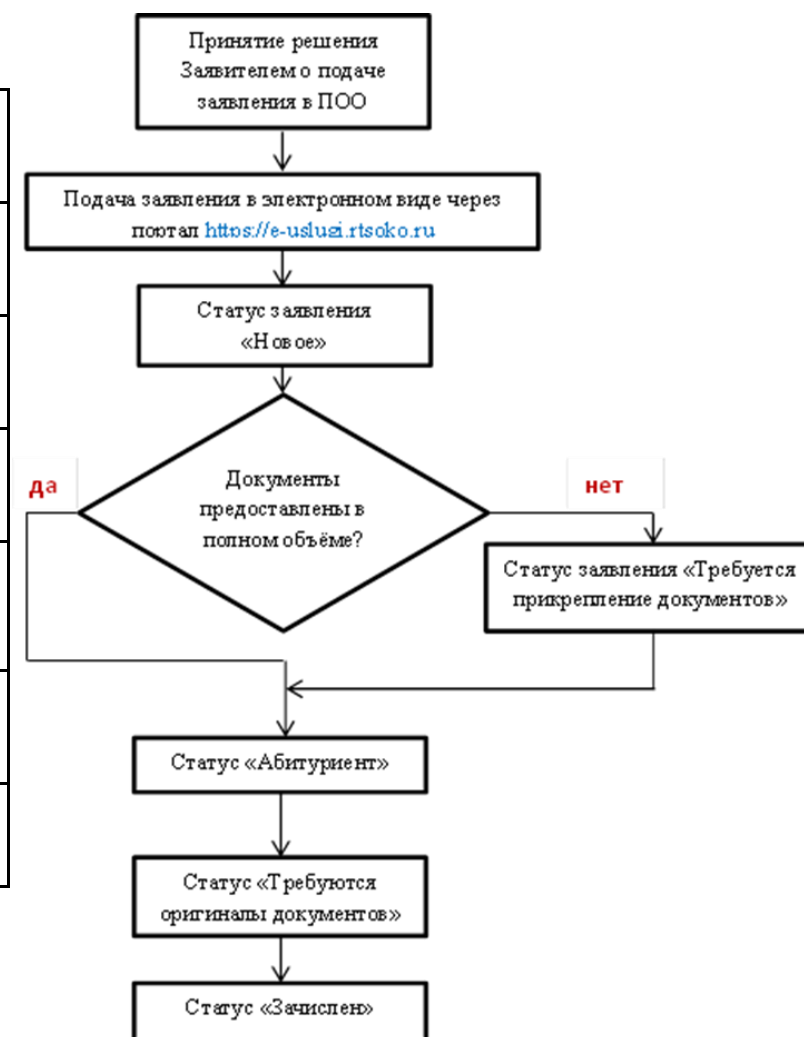


Схема подачи заявления в ПОО в электронном виде

Специальности, которые участвуют в апробации подачи заявления в электронном виде на портале <https://e-uslugi.rtsoko.ru>

Наименование ПОО	Номер специальности	Наименование специальности (не требует вступительных испытаний)
ГБПОУ ЯНАО «Муравленковский многопрофильный колледж»	21.02.01	Разработка и эксплуатация нефтяных и газовых месторождений
ГПОУ ЯНАО «Надымский профессиональный колледж»	08.01.10	Мастер жилищного хозяйства. Квалификации: электрогазосварщик, слесарь-сантехник
ГБПОУ ЯНАО «Новоуренгойский многопрофильный колледж»	46.02.01	Документационное обеспечение управления и архивоведение
ГБПОУ ЯНАО «Ноябрьский колледж профессиональных и информационных технологий»	43.01.09	Повар, кондитер
ГБПОУ ЯНАО «Тарко-Салинский профессиональный колледж»	38.02.01	Экономика и бухгалтерский учёт (по отраслям)
ГБПОУ ЯНАО «Ямальский многопрофильный колледж»	09.02.06	Сетевое и системное администрирование



Поддача заявления на поступление в ПОО в электронном виде позволит оптимизировать данный процесс!